

**EN RELAIS**

**VENEZ  
NOMBREUX !**



# KID'S CROSS RELAIS TASSIN

**16  
MARS**

***Tassin-La  
-Demi-Lune***

**RDV**

**10h00 EVEILS**

**11h15 POUSSINS**

**Stade René Dubot  
13 rue Mathieu Misery**

# ÉPREUVE

RELAIS À LA CARTE

# HORAIRE

Les horaires sont susceptibles de changer

## EVEILS

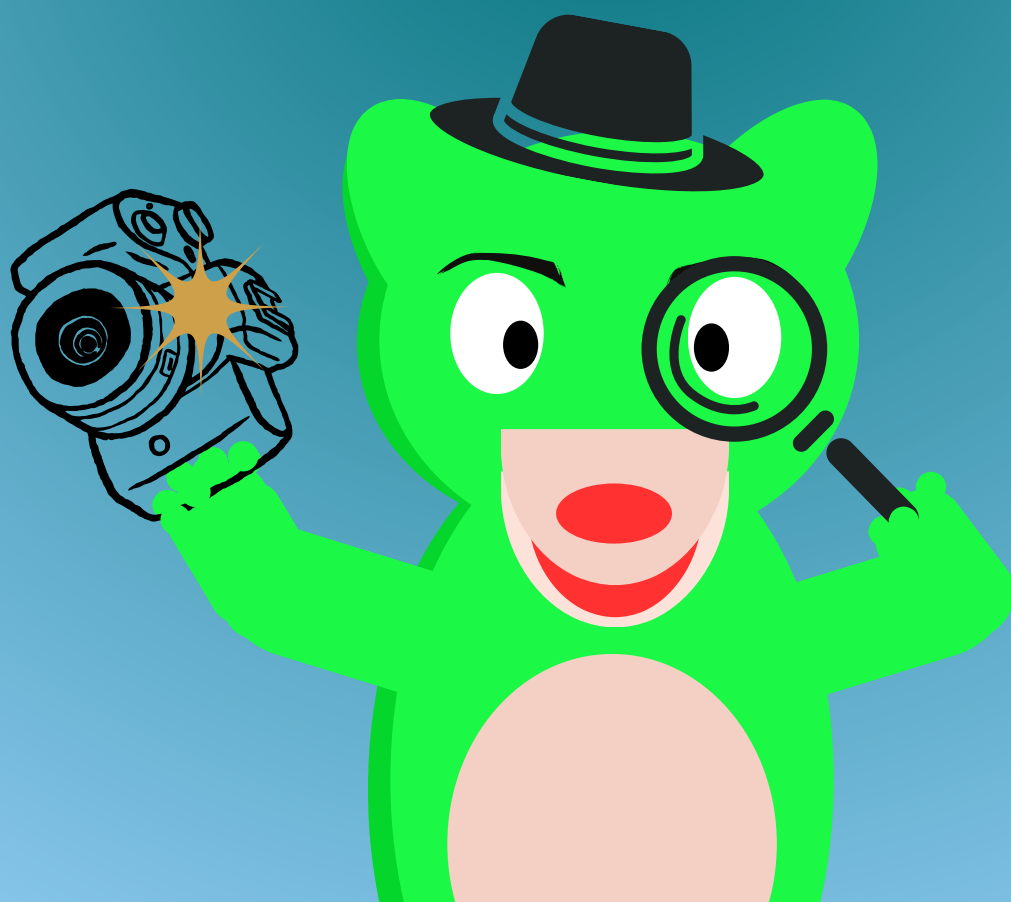
- 10h**- Rendez-vous des équipes
- 10h15** - Echauffement avec la mascotte
- 10h35** - Première course
- 11h** - Deuxième course
- 11h20** - Récompense et goûter

## POUSSINS

- 11h15** - Rendez-vous des équipes
- 11h30** - Echauffement avec la mascotte
- 11h50** - Première course
- 12h15** - Deuxième course
- 12h35** - Récompense et goûter

# ANIMATIONS

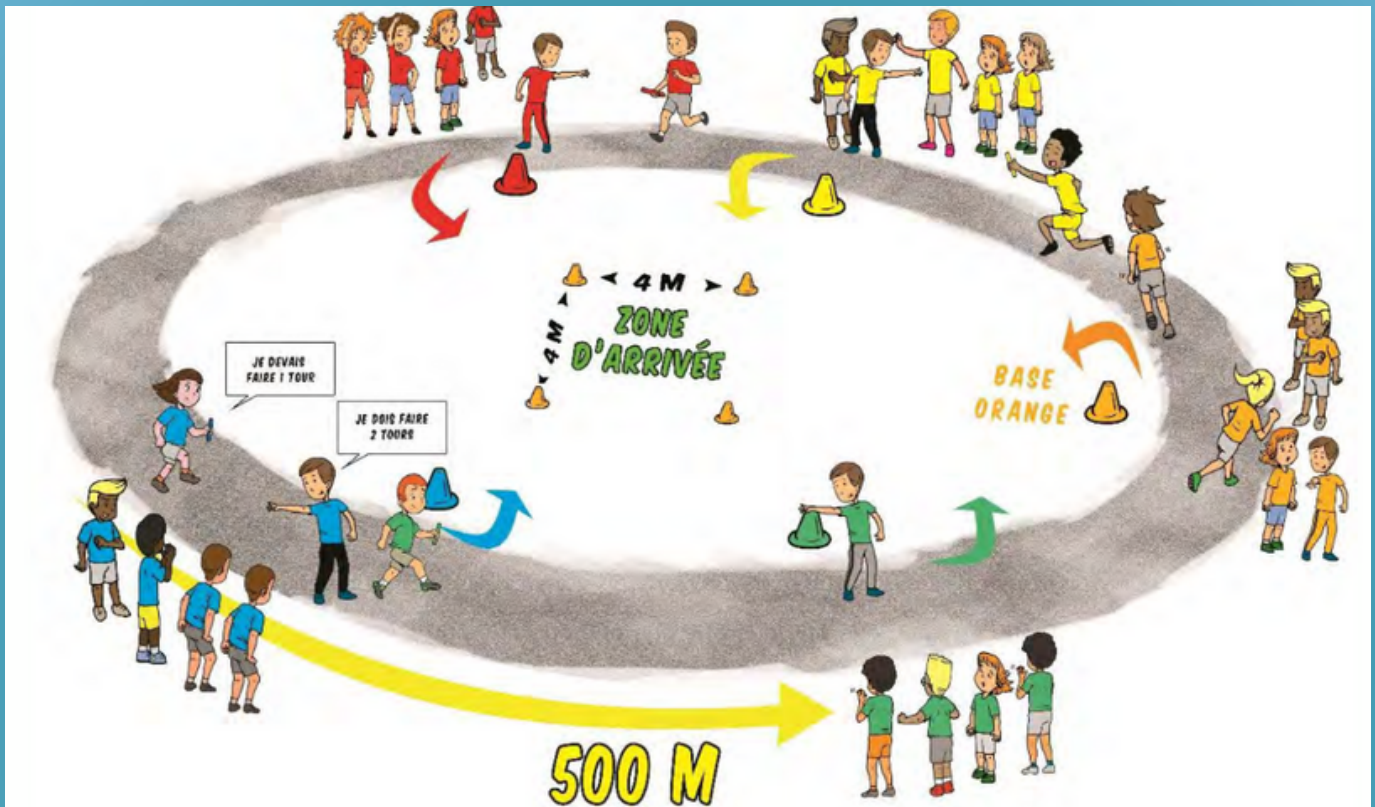
STAND PHOTO / JEU DE PISTE



## Nom du jeu RELAIS À LA CARTE

### Educateur

**Objectif :** produire un effort continu sur une durée imposée dans un environnement naturel.



### Caractéristiques du parcours :

Le parcours est un circuit d'environ 500 m.

### Nombre d'enfants par équipe :

6 enfants par équipe. Les équipes sont mixtes. (Possible de faire des équipes de 5 ou 7)

### Organisation :

Les bases équipes sont réparties de façon régulière tout autour du circuit. Elles sont matérialisées par un jalon et une lettre. Les enfants courent dans le sens contraire des aiguilles d'une montre.

### Règles du jeu :

Avant le départ, les 6 coureurs se répartissent les 10 tours que l'équipe doit effectuer. Chaque coureur **ne doit courir qu'une seule fois et un coureur ne doit pas faire plus de 3 tours.**

Au signal de départ, le premier coureur de chaque équipe s'élance de sa base de départ pour faire le nombre de tour décidé. A la fin de son/ses tours, il passe le témoin au suivant.

A l'issue de son parcours, le dernier relayeur rejoint son équipe à la base et toute l'équipe peut alors aller dans la zone d'arrivée, le plus vite possible avec le témoin.

C'est l'ordre d'arrivée dans cette zone qui déterminera le classement.